



# Semilla

SERVICIO MENSUAL DE INFORMACIÓN DE  
DEL LLANO S.A. · Villavicencio · 2008

*Edición de Lujo*



ACEITE VEGETAL PURO  
Del Llano  
20 años



## 20 años no son nada...

En Del Llano somos una familia que crece de la mano de la evolución y los avances tecnológicos y que a través del tiempo nos hemos caracterizado por un trabajo honesto y enfocado en el bienestar de la comunidad.

Hoy contamos con procesos productivos que garantizan un producto final de alta calidad, que cumple con los requerimientos técnicos necesarios para satisfacer las necesidades de nuestros clientes y estamos comprometidos con el cuidado del medio ambiente, a través de procesos limpios que protegen y regulan nuestros recursos naturales.

Del Llano S.A. se ha venido preparando para afrontar un nuevo reto... el de seguir siendo el aceite preferido por los hogares llaneros. Para esto hemos invertido en la automatización que busca el control de todos los procesos productivos, la modernización de equipos e instalaciones y la implementación de un sistema de capacitación constante de todos aquellos que conforman la empresa.

Pero son ustedes, con su fidelidad, los que han permitido que este proyecto se consolide.

**Gracias por el  
acompañamiento  
que año tras año fortalece  
la Familia Del Llano S.A.**

## Alimentos del Llano... Experiencia reconocida

Alimentos del Llano, liderada por el Señor Jaime Rodríguez, bogotano de nacimiento pero quien siempre ha creído en esta región. Su amplia experiencia demuestra su tenacidad y dinamismo, cualidades que le han acompañado en su largo proceder, el cual comienza como mercaderista para la multinacional Tecno Químicas, su empuje lo lleva a iniciar estudios de mercadeo y ventas, conocimientos que se convierten en el soporte profesional que necesitaba para ocupar cargos de gran responsabilidad comercial en las empresas La Joya y ACEGRASAS, entre otras. En 1980 es gestor de un proyecto empresarial en la región bajo la razón Social Rodríguez y Domínguez, 9 años más tarde emprende negociaciones con Del Llano S.A., convirtiéndose así en nuestro distribuidor exclusivo para el Meta y los Llanos Orientales.

Los reconocimientos a su labor comercial no se hacen esperar y es así que recibe de la empresa Pequeñín el premio como Mejor Cliente Distribuidor a nivel nacional, entregado por la multinacional Familia Sancela; Fenalco también ha destacado su dedicación otorgándole el premio al Mejor Comerciante de 2007.

Hoy DEL LLANO S.A. agradece la labor eficaz que desarrolla sus dirigentes, administrativos, fuerza de venta y logística.



## Capacitación Constante

El pasado 24 de Octubre en las instalaciones del auditorio club Villavicencio, el departamento de Mercadeo organizó la primera Conferencia de Aceite de Palma en la Salud Humana, dictada por la Dra. Olga Lucia Mora, nutricionista de CENIPALMA.

Esta conferencia tuvo la asistencia de nutricionistas, médicos, cardiólogos, profesores universitarios representando a la Universidad de los Llanos, Universidad Cooperativa de Colombia y Corporación Universitaria del Meta, además de invitados especiales. De igual modo Del Llano S.A agradece a los asistentes su participación en esta conferencia.



# “Somos la fábrica de los que no tienen fábrica”



1989

El Meta es el primer departamento, con más áreas de aceite de palma sembradas, así mismo se ubica a Colombia, como el primer productor de palma de aceite de América Latina y el cuarto en el mundo.

De esta oportunidad de crecimiento, de posibilidades comerciales, de visión y una alta demanda de los productos y subproductos generados a través de los cultivos de palma, nace la empresa DEL LLANO S.A. en el año 1988 liderada por el señor EDUARDO BERNAL, quien para esa época invita a varios palmicultores de la zona a participar del proyecto y dar inicio a la fábrica, con el objetivo de procesar

aceite de palma, proveniente de la región oriental de Colombia. Para la creación de este pujante proyecto, se traen los mejores equipos de refinación y fraccionamiento importados de Bélgica de la firma De Smet.

Hoy, veinte años después, la compañía ha pasado por varias etapas; la primera, Abastecer el mercado con sus productos a costos de distribución muy altos, que la llevó a generar pequeñas utilidades por muchos años. La segunda el redimensionamiento de su tamaños y de sus procesos para volverse una compañía altamente productiva y con la capacidad de prestar sus servicios a ter-



**Dr. Eduardo Bernal**  
Fundador del Llano S.A.

ceros y la tercera y actual, el fortalecimiento como maquiladores de productos, basados en la palma de aceite. Proyectándose así, como una de las compañías con mayor desarrollo, estabilidad y crecimiento de la región.

Actualmente, Del Llano hace parte fundamental de la vida diaria de los hogares llaneros, convirtiéndose en una industria conocida y posicionada, no sólo por su tradición, sino por la calidad de sus productos y su constante innovación.







Para Recordar

# 20 años no son nada...



Equipos importados de Bélgica de la firma De Smet.



1989

La primera piedra... Planta Km. 8 vía Restrepo.



Siempre, con tecnología de punta

DEL LLANO S.A inicia su labor en 1988 con su planta de producción ubicada en el kilómetro 8 vía Villavicencio - Restrepo; donde aún permanecemos con las áreas de producción, empaque, almacenamiento, laboratorio, taller, bodega y oficinas.

En su plan de mejoramiento continuo, DEL LLANO S.A. inició el montaje de una planta para la refinación, frac-



Avance obra civil planta



Para recordar...



# *cuando se construye futuro.*



Tanques de Almacenamiento



cionamiento, cristalización y texturización de productos derivados de la palma y sus fracciones, con maquinaria de última tecnología, soportada con los más altos estándares de automatización.

Nuestra mayor fortaleza es el personal calificado y constantemente entrenado; ya que de acuerdo a nuestra filosofía empresarial iniciamos labores con el objetivo de brindar bienestar socio-económico a la comunidad que nos rodea y hoy podemos decir que somos polo de desarrollo en nuestra región. También contamos con colaboradores en Bogotá, ciudad capital a la cual llegamos con la expectativa de crecimiento y mejoramiento en las posibilidades de diversificación de nuestro portafolio, a través del servicio de maquila a terceros.

Como producto de nuestro trabajo, hoy podemos decir que existimos gracias al recurso humano y a la modernización constante de los sistemas productivos que han contribuido a la consolidación de esta industria importante para la región y que se proyecta al ámbito nacional.



*Evolución*

*Constante*





Nueva Imagen

# Nuestra Marca, en evolución.



Línea de Producto Del Llano 1989

Al compás de la modernización de nuestras instalaciones, equipos y la capacitación constante del personal nuestro producto líder también ha experimentado cambios.

Los primeros envases estuvieron acorde al mercado de la época. El aceite líquido por 3000c.c. era envasado en una caja metálica de color dorado con diseño llamativo. Las presentaciones de 250c.c., 500c.c. y 1000c.c., eran frascos de vidrio de acuerdo a la tendencia de la época. Los cremosos, siempre se han envasado en recipientes plásticos, presentación que nos asegura la calidad y la conservación de sus características; y los sólidos en papel parafinado con un diseño sobrio en su impresión. La etiqueta ha sido un homenaje al **AMANECER LLANERO**, como emblema representativo de la región de los Llanos Orientales.



Logo que por 19 años fue imagen de la Línea de Producto Del Llano

## Empaque Plástico

En 1996 se llevó a cabo un cambio importante en la presentación del producto: pasamos del vidrio al plástico; Para seguir las exigencias de los consumidores, DEL LLANO S.A. implementó un nuevo sistema de empaque, más liviano, cómodo y fácil de llevar a casa; además implementó una nueva presentación más pequeña con el fin de cubrir las necesidades de los consumidores.

## Cambio de Imagen

El año 2007 fue el de la renovación y para ello, la Gerencia creó el área de Mercadeo, la cual tuvo como objetivo principal la transformación y modernización de la imagen corporativa y de producto, que a su vez se debía soportar en el diseño de estrategias comerciales para incrementar volúmenes de ventas y expansión del mercado.

Siguiendo los lineamientos trazados DEL LLANO, ha posicionado su nueva imagen y en este momento el área de Mercadeo se enfoca en la divulgación de las bondades del producto y cubrimiento de nuevas plazas.





Muy Pronto...



Pieza Gráfica Campaña de Expectativa

Siguiendo los lineamientos trazados ACEITE VEGETAL PURO DEL LLANO, ha posicionado su nueva imagen y en este momento el área de Mercadeo se enfoca en la divulgación de las bondades del producto y cubrimiento de nuevas plazas.



Piezas Gráficas Campaña de Lanzamiento



Pieza Gráfica Foil



**SOFIA** Línea gratuita  
018000120006  
Si hacemos las cosas bien, cuéntenle a sus amigos.  
Si hacemos las cosas mal, cuéntenlo a nosotros.

Dentro de las principales estrategias de mercado se cuenta la apertura de la línea amiga la cual brinda la oportunidad de establecer un contacto directo con el cliente.

Semilla

La necesidad de establecer un puente de comunicación con nuestros clientes nos llevó al nacimiento de SEMILLA, medio impreso, que se ha convertido en la mejor herramienta para difundir, motivar y comunicar todas las actividades y labores de Del Llano S.A., al igual que el sentir de nuestros colaboradores.



Portadas Semilla



Nuestra Línea de Producto

Hoy presentamos una línea de producto, vanguardista, auténtica que responde a las necesidades de nuestros clientes. Con un envase ergonómico adaptado a las exigencias del mercado actual y comprometido con el cuidado del medio ambiente, ya que utilizamos menos plástico; y un foil de seguridad único, elemento que evita el derramamiento de aceite y contribuye a mantener la calidad del producto.





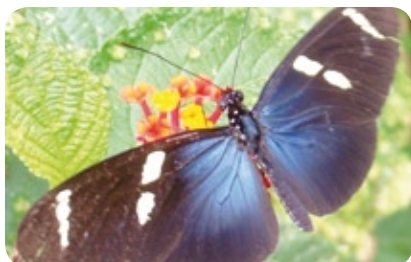
# Del Llano y la Comunidad



Del Llano S.A. es una empresa comprometida con el bienestar tanto de sus colaboradores como de la comunidad en general. Por ello ha venido desarrollando procesos de mejoramiento en el área de recurso humano y labores de carácter humanitario, con un claro sentido de responsabilidad social y amor por nuestra región.



Es así que mensualmente surtimos de aceite puro vegetal Del Llano a 33 entidades entre oficiales y particulares, todas organizaciones creadas para atender y dar apoyo al ser humano en momentos difíciles de su vida.



Además hemos patrocinado obras como: El Mariposario, vía Restrepo, proyecto de carácter ambiental que busca resguardar y enseñar en un espacio de vida natural.



Igualmente, DEL LLANO ha trabajado de la mano con las autoridades de carácter social como Cormacarena y la Secretaría de Salud del Meta, a través de la entrega de cajas de aceite, como aporte a la comunidad vulnerable en los desastres naturales y calamidades, como el caso del sismo que se presentó en el mes de Mayo en el municipio del Calvario.

También estamos comprometidos con el apoyo a la cultura, mediante ayudas económicas a entidades que fomentan el arte, como Batuta Meta, entidad encargada de promocionar y difundir el amor por la música, siendo ésta un espacio de aprendizaje, reflexión y ambiente propicio para que la juventud llanera cultive valores positivos hacia la vida.

Además, habitualmente participamos en jornadas de prevención y acompañamiento a empresas de carácter privado; allí realizamos jornadas con el fin de conscientizar y enseñar a las personas las bondades del consumo de aceite puro de palma para la salud del ser humano, mediante charlas dirigidas por un experto en la materia con sanos consejos alimenticios que contribuyen al mejoramiento en la calidad de vida de la comunidad, este año tuvimos la oportunidad de visitar a Bioagrícola del Llano, con la participación de todos sus colaboradores, quienes recibieron al final de la jornada obtuvieron una unidad de nuestro producto.





La comunidad sabe que Del Llano S.A. hace parte de su diario vivir y trabajamos para que este esfuerzo continúe permanente y firme.

Hemos venido ayudando a entidades y personas que dedican su vida a mejorar y generar el bienestar de otros... por ello como hace 20 años esta labor continuará.

**¡Gracias por hacer esto posible!**



# Personajes

Somos una empresa estable, comprometida con el mejoramiento en la calidad de vida de nuestros colaboradores y así nos reconocen. Este es un pequeño homenaje a estas cinco personas que han crecido de la mano con Del Llano S.A.



**José Vicente Ruíz Parra**

Inicio de Labores:  
8 Agosto de 1989

**Arquimedes Mahecha Mahecha**

Inicio de Labores:  
7 de Agosto de 1989



**Alba Cecilia Márquez**

Inicio de Labores:  
2 Enero 1990

**José Farith Perdomo**

Inicio de Labores:  
8 Agosto 1989



**Eudoro Rojas Álvarez**

Inicio de Labores:  
1 de Abril de 1990





Proyectando un futuro

# Del Llano, Hoy

Somos una empresa comprometida con la satisfacción total de nuestros clientes. Nuestro mayor interés es ser motor de desarrollo socioeconómico tanto para la región como a nivel nacional.

Contamos con el mejor talento humano, hombres y mujeres que cada día entregan su potencial y conocimientos para ubicar a Del Llano S.A. como la opción número uno en el mercado de aceites de palma. Es por eso que

nuestra mayor fortaleza son 67 Colaboradores, de lo cuales el 87% son nacidos en el Llano, el 46% ha adquirido vivienda propia fruto de su trabajo con la empresa lo que contribuye a que todos se identifiquen con Del Llano por el buen trato y la estabilidad laboral.

Nuestras acciones van encaminadas a la optimización y estandarización de nuestros procesos de calidad, estando de esta forma a la vanguardia del mercado.

### **CONTAMOS CON:**

- 67 Colaboradores
- Con casa propia 46%
- Con una conformación familiar 50%



Colaboradores  
Del Llano S.A.  
Bogotá



Colaboradores  
Área Administrativa  
Del Llano S.A.  
Planta



- Personal llanero 87%
- Nuestro equipo de colaboradores se identifican con Del Llano por el buen trato y estabilidad laboral.

Colaboradores  
Del Llano S.A.  
Villavicencio

Colaboradores Del Llano S.A. - Planta





## MISIÓN

*Producir, sin contaminar el ambiente, aceites puros de palma y sus fracciones, propios y de terceros, altamente saludables, de óptima calidad y a un precio justo.*

## VISIÓN

*Mantenernos como el número uno en el servicio de maquilas de aceites comestibles de palma, brindando a nuestros clientes la posibilidad de acceder a una empresa con tecnología de punta y con todas las certificaciones para producir sus marcas propias.*

*Del Llano se proyecta como una empresa de vanguardia soportada en cinco pilares estratégicos que conllevan al mejoramiento continuo de sus procesos:*

### ISO 9000

Para Del Llano la búsqueda de una certificación, significa sostener y mejorar la calidad del producto con el objeto de aumentar la satisfacción de los clientes a través de una serie de actividades planificadas y ejecutadas controladamente.

### AUTOMATIZACIÓN

Del Llano en sus procesos de mejoramiento continuo ha desarrollado un plan de acción en búsqueda de actualizar la tecnología de punta instalada, utilizando instrumentación y sistematización de todos sus procesos por medio de la automatización, la cual mantendrá de forma controlada y constante todas las variables físicas que hacen que nuestros aceites y grasas comestibles mantengan sus estándares de calidad.

### GESTIÓN POR COMPETENCIAS

Es una práctica para la administración del talento humano cuyo objetivo es la idoneidad de los empleados en el ejercicio de los puestos de trabajo a través de la evaluación y el desarrollo de planes de capacitación y formación de competencias en pro del mejoramiento continuo del rendimiento, el desempeño y la productividad de la organización.

### GESTIÓN AMBIENTAL

Nuestro compromiso con el entorno ambiental tiene por objeto la producción sin contaminar el ambiente y el desarrollo de programas orientados al control de factores de contaminación tales como emisiones atmosféricas y vertimientos de aguas residuales.



*Nuestra Política*



ACEITE VEGETAL PURO

Del Llano

29 años



¡Nos cae bien!